

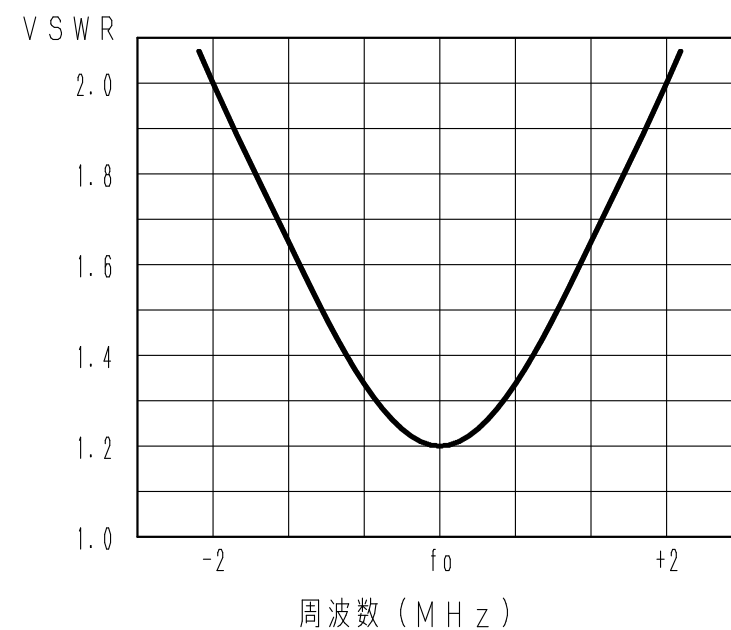
■ アンテナ標準仕様

仕様項目	仕様内容
1 アンテナ型式	3素子地線付八木型アンテナ
2 型名	3SL-0602
3 用途	固定局 市町村防災無線受信用 垂直偏波単一指向性
4 使用周波数	57.5MHz~69.8MHz内の指定周波数(バンド指定)
5 入力インピーダンス	公称 50Ω
6 VSWR	バンド内の中心周波数にて 2.0以下
7 利得(標準値)	給電ケーブルを含まず 7.15dBi
8 指向性(標準値)	E面半値幅:±35° H面半値幅:±56°
9 前方対後方比(標準値)	13dB
10 絶縁抵抗	給電点にて乾燥時 DC500Vにて500MΩ以上
11 耐電圧	給電点にて乾燥時 AC1000V1分間加え異常ないこと
12 給電ケーブル	5D-2V又は相当品 20m
13 質量	給電ケーブルを含まず 約1.2kg
14 受風面積	約0.09m ²
15 最大受風荷重	60m/secの時 約210N
16 耐風速	最大瞬間風速にて 60m/sec
備考	項目7, 8, 9はバンド内の中心周波数での値

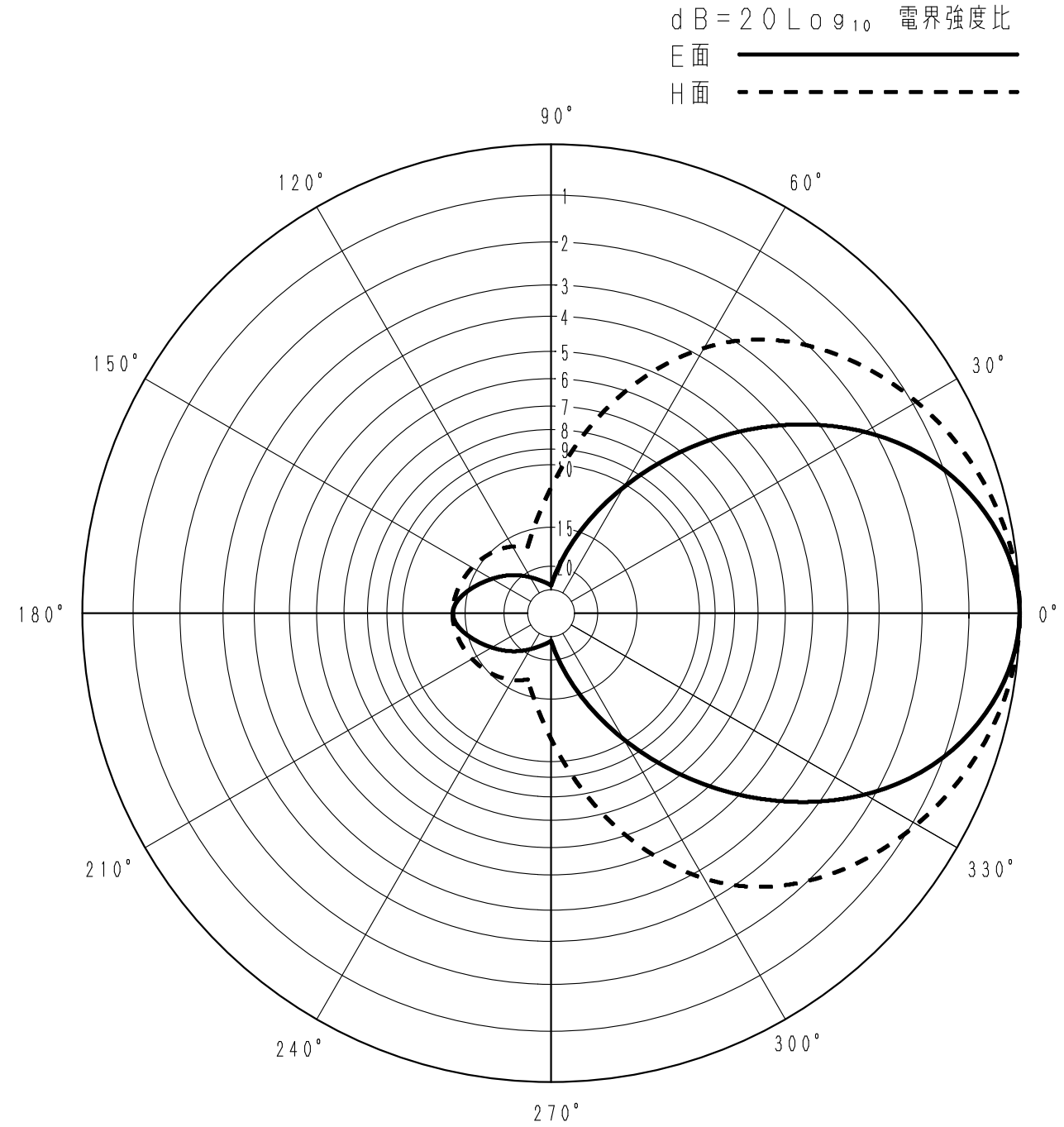
■ バンド区分表

バンド区分	周波数(MHz)
A	57.5~61
B	61~65.5
C	68.2~69.8

■ 周波数特性<例>



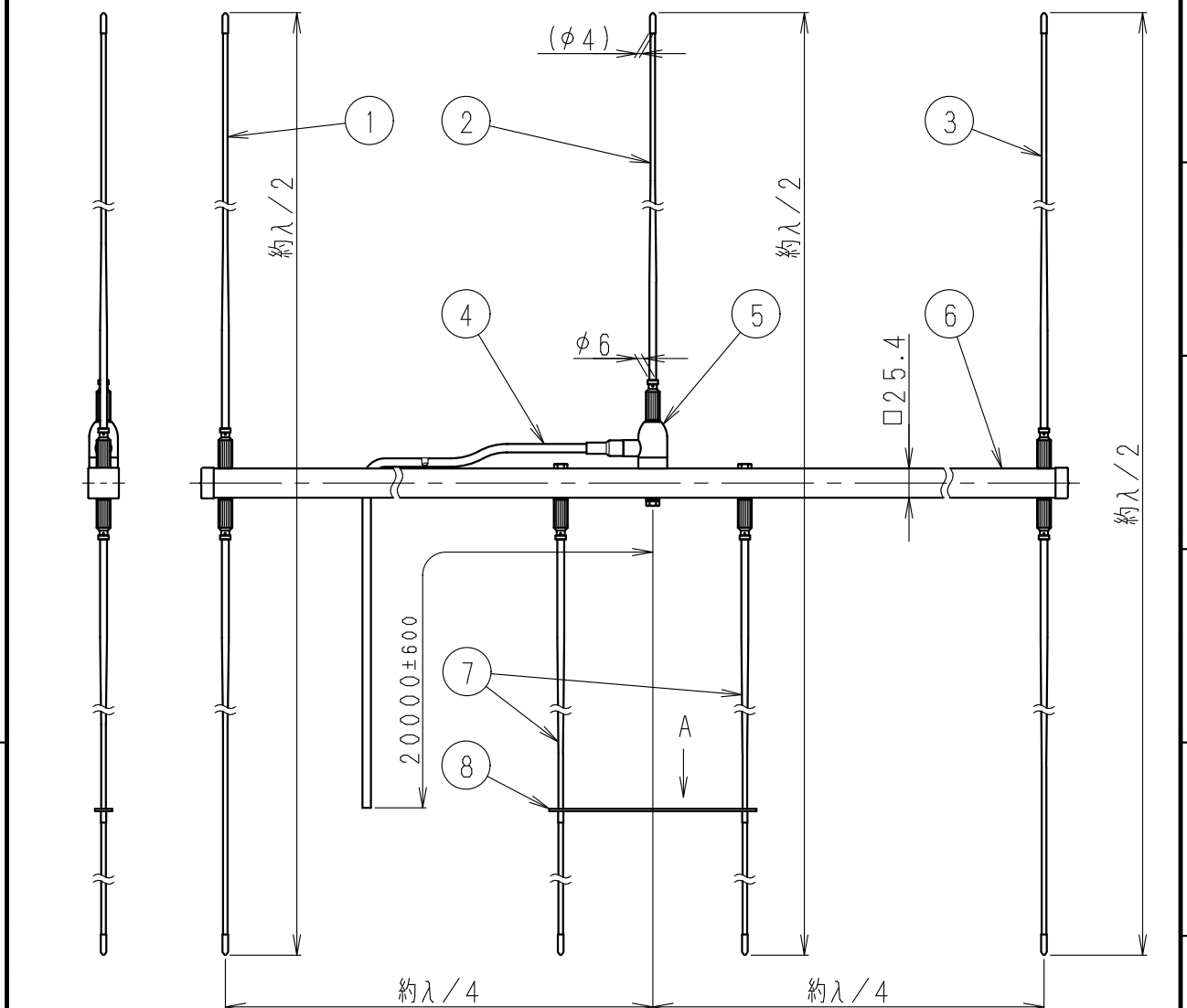
■ 指向特性<例>



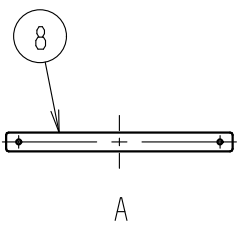
型名 3SL-0602		図番 FO-S28-M07	
担当 通信技術 2018.05.16 山本	検図 通信技術 2018.05.16 岡島	承認 通信技術 2018.05.16 大嶋	日本アンテナ株式会社

	1	2	3	4	5	6
--	---	---	---	---	---	---

呼び寸法 RANGE	許容差の区分 COMMON TOLERANCE		
≤ 10	±0.1 ±0.2 ±0.4 ±		
≤ 25	±0.15 ±0.3 ±0.6 ±		
≤ 80	±0.25 ±0.5 ±1.0 ±		
≤ 250	±0.4 ±0.8 ±1.5 ±		
≤ 1000	±1.0 ±2.0 ±6.0 ±		



8	セパレーター	1	EPDM		
7	地線素子	2	銅線入FRP他		白色
6	アーム	1	アルミニウム合金・アルマイト処理		銀色
5	給電部	1	PP樹脂他		黒色
4	給電ケーブル	1	5D-2V又は相当品		
3	導波素子	1式	銅線入FRP他		白色
2	放射素子	1	銅線入FRP他		白色
1	反射素子	1式	銅線入FRP他		白色



△	部番	名	棟	個数	材	質・処	理	部	品	図	番	備
	ITEM	DESCRIPTION		QUANTITY	MATERIAL	TREATMENT		PART	DRAWING	No.		NOTE
△	SCALE	尺	DE 通信技術	担	製	検	承認	承認	承認	承認		
△	free	度	2018.05.16	山本	2018.05.16	佐藤(由)	2018.05.16	岡島	2018.05.16	大嶋		
△	DIM	m・mm	単位	質量	品名 DESCRIPTION							
△	MICRO CADAM				3素子地線付き八木型アンテナ							
△					名 3SL-0602 外観図							
△	符	日	変	担	承認	日本アンテナ株式会社						
	号	付	更	当	認	NIPPON ANTENNA CO., LTD.						
	SYM	DATE	REVISION	RECORD	DESIG. GNE	APP. OVED	図					番
							DRAWING No.					
							F0-S28-H07					